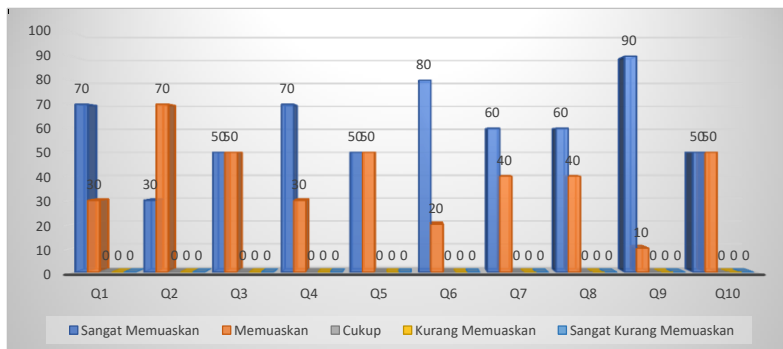


Instrumen Kepuasan Mutu Layanan Periode Tahun 2020

No. Responden	Keuangan									
	Q1	Q2	Q3	Q4	Q5	Q6	Q7	Q8	Q9	Q10
1	4	4	4	4	4	4	4	5	4	4
2	4	4	4	5	5	5	4	4	5	5
3	5	4	4	5	5	5	4	4	5	5
4	5	4	5	5	4	4	4	5	5	4
5	5	4	4	5	5	5	4	5	4	5
6	5	4	5	5	4	5	5	4	5	5
7	5	4	4	4	4	5	4	5	4	5
8	5	5	5	4	4	5	5	4	5	5
9	5	5	5	5	5	5	4	5	5	5
10	4	5	4	5	4	4	4	4	5	5

	Sangat Memuaskan	Memuaskan	Cukup	Kurang Memuaskan	Sangat Kurang Memuaskan
Q1	7	3			
Q2	3	7			
Q3	5	5			
Q4	7	3			
Q5	5	5			
Q6	8	2			
Q7	6	4			
Q8	6	4			
Q9	9	1			
Q10	5	5			

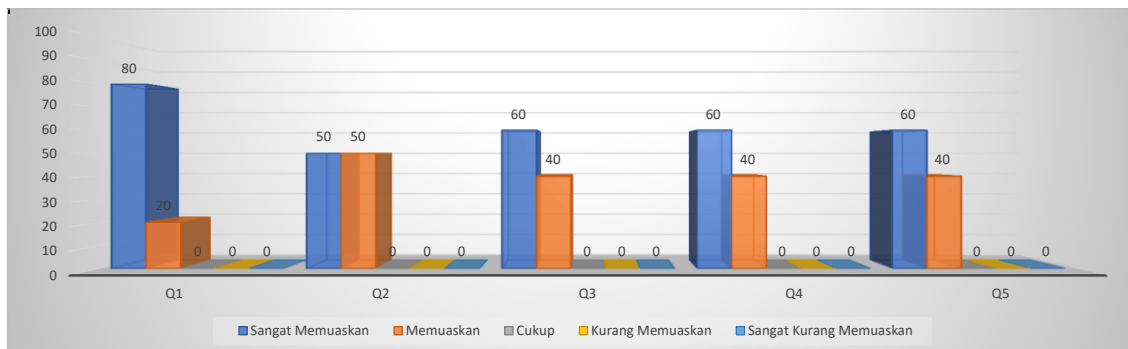
	Sangat Memuaskan	Memuaskan	Cukup	Kurang Memuaskan	Sangat Kurang Memuaskan
Q1	70	30	0	0	0
Q2	30	70	0	0	0
Q3	50	50	0	0	0
Q4	70	30	0	0	0
Q5	50	50	0	0	0
Q6	80	20	0	0	0
Q7	60	40	0	0	0
Q8	60	40	0	0	0
Q9	90	10	0	0	0
Q10	50	50	0	0	0



No. Responden	Sarana dan Prasaran				
	Q1	Q2	Q3	Q4	Q5
1	4	4	5	5	4
2	4	4	5	4	5
3	4	4	5	4	4
4	4	4	4	5	5
5	4	5	5	5	5
6	4	5	4	5	4
7	4	5	5	4	4
8	4	5	4	5	4
9	5	4	5	4	5
10	5	5	4	5	4

	Sangat Memuaskan	Memuaskan	Cukup	Kurang Memuaskan	Sangat Kurang Memuaskan
Q1	8	2			
Q2	5	5			
Q3	6	4			
Q4	6	4			
Q5	6	4			

	Sangat Memuaskan	Memuaskan	Cukup	Kurang Memuaskan	Sangat Kurang Memuaskan
Q1	80	20	0	0	0
Q2	50	50	0	0	0
Q3	60	40	0	0	0
Q4	60	40	0	0	0
Q5	60	40	0	0	0



Dari data tersebut dapat disimpulkan bahwa rata-rata Tendik merasa sangat puas terhadap mutu layanan di Fakultas Pertanian UM Palembang. Mulai dari penilaian terhadap sarana dan prasarana dan juga terhadap keuangan.