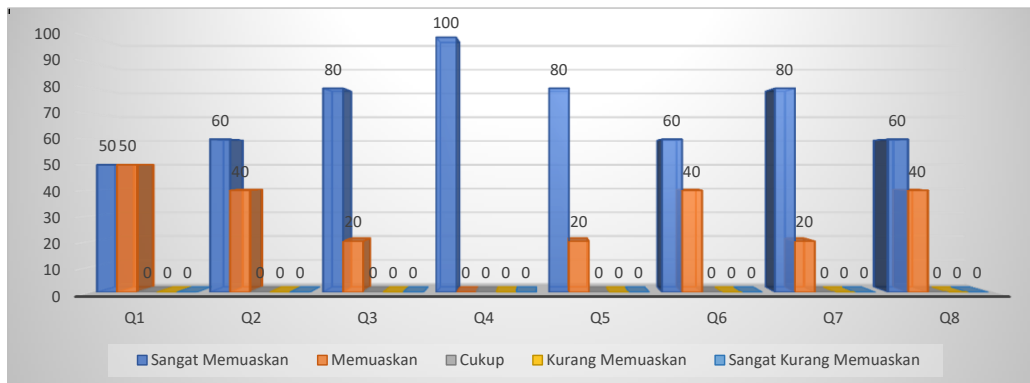


Instrumen Kepuasan Mutu Layanan Periode Tahun 2022

No. Responden	Keuangan							
	Q1	Q2	Q3	Q4	Q5	Q6	Q7	Q8
1	4	4	4	4	5	5	4	5
2	4	4	4	4	5	5	4	5
3	5	5	5	4	5	5	4	5
4	5	4	5	4	5	4	4	5
5	4	5	5	4	5	5	4	4
6	4	4	5	4	4	5	4	4
7	5	5	5	4	4	5	5	5
8	5	4	5	4	5	4	5	4
9	5	5	5	4	5	4	4	5
10	4	4	5	4	5	4	4	4

	Sangat Memuaskan	Memuaskan	Cukup	Kurang Memuaskan	Sangat Kurang Memuaskan
Q1	5	5			
Q2	6	4			
Q3	8	2			
Q4	10				
Q5	8	2			
Q6	6	4			
Q7	8	2			
Q8	6	4			

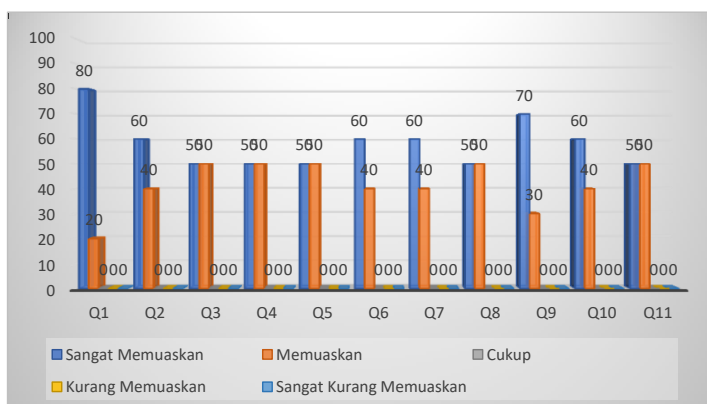
	Sangat Memuaskan	Memuaskan	Cukup	Kurang Memuaskan	Sangat Kurang Memuaskan
Q1	50	50	0	0	0
Q2	60	40	0	0	0
Q3	80	20	0	0	0
Q4	100	0	0	0	0
Q5	80	20	0	0	0
Q6	60	40	0	0	0
Q7	80	20	0	0	0
Q8	60	40	0	0	0



No. Responden	Sarana dan Prasarana										
	Q1	Q2	Q3	Q4	Q5	Q6	Q7	Q8	Q9	Q10	Q11
1	4	4	4	4	4	4	4	5	4	4	4
2	4	4	4	5	4	5	4	5	4	4	4
3	4	4	5	4	5	4	5	4	4	5	4
4	4	5	5	5	5	4	5	4	4	4	5
5	4	5	5	4	4	5	5	4	4	5	5
6	4	5	4	5	5	4	5	4	4	5	5
7	5	5	4	4	4	5	5	4	4	5	5
8	4	5	5	5	5	5	5	5	5	4	5
9	5	5	4	4	4	4	4	5	5	4	4
10	4	4	5	5	5	4	4	5	5	4	4

	Sangat Memuaskan	Memuaskan	Cukup	Kurang Memuaskan	Sangat Kurang Memuaskan
Q1	8	2			
Q2	6	4			
Q3	5	5			
Q4	5	5			
Q5	5	5			
Q6	6	4			
Q7	6	4			
Q8	5	5			
Q9	7	3			
Q10	6	4			
Q11	5	5			

	Sangat Memuaskan	Memuaskan	Cukup	Kurang Memuaskan	Sangat Kurang Memuaskan
Q1	80	20	0	0	0
Q2	60	40	0	0	0
Q3	50	50	0	0	0
Q4	50	50	0	0	0
Q5	50	50	0	0	0
Q6	60	40	0	0	0
Q7	60	40	0	0	0
Q8	50	50	0	0	0
Q9	70	30	0	0	0
Q10	60	40	0	0	0
Q11	50	50	0	0	0



Dari data tersebut dapat disimpulkan bahwa rata-rata Dosen merasa sangat puas terhadap mutu layanan di Fakultas Pertanian UM Palembang. Mulai dari penilaian terhadap sarana dan prasarana dan juga terhadap keuangan.