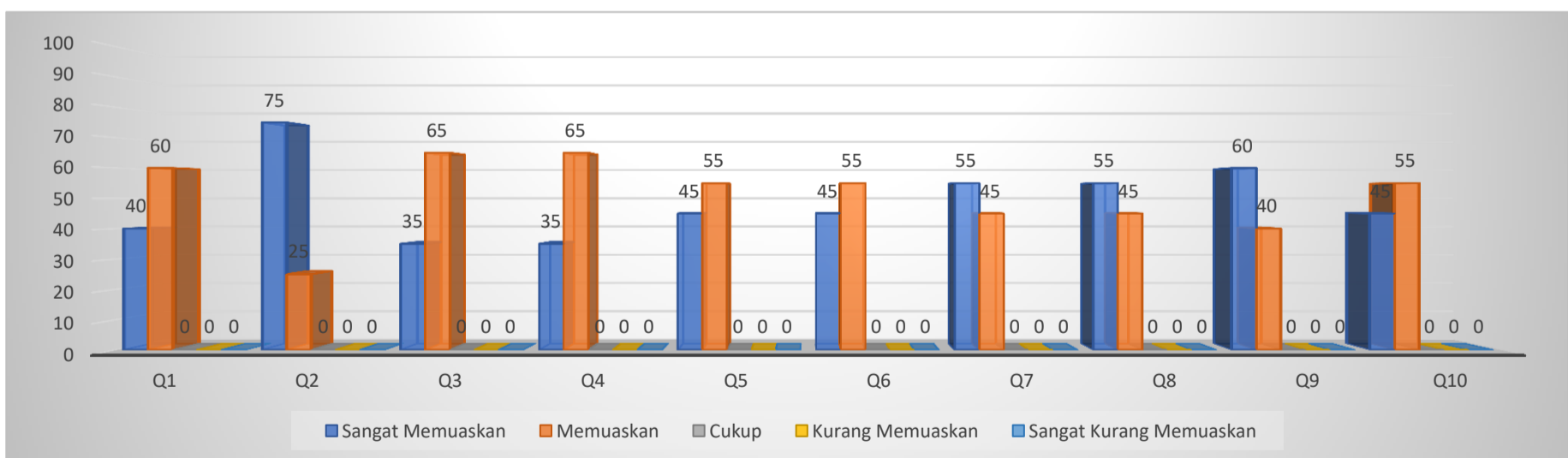


Instrumen Kepuasan Mutu Layanan Periode Tahun 2020

No. Responden	Keuangan									
	Q1	Q2	Q3	Q4	Q5	Q6	Q7	Q8	Q9	Q10
1	4	5	4	5	5	5	4	4	5	4
2	4	5	4	4	5	5	5	4	4	4
3	4	5	5	4	5	5	5	4	4	4
4	4	5	4	4	5	4	5	5	5	4
5	4	5	5	4	5	4	5	5	5	4
6	4	5	5	4	5	4	5	5	5	4
7	4	5	5	4	5	4	5	5	5	4
8	4	5	5	4	4	4	5	5	5	5
9	4	5	4	4	4	4	5	5	5	5
10	5	5	4	4	4	4	4	5	5	5
11	5	4	4	4	4	4	4	4	5	5
12	5	4	4	4	4	4	4	4	5	5
13	5	4	4	4	4	4	4	4	5	5
14	5	4	4	5	4	5	4	4	5	5
15	5	4	4	5	5	5	4	4	4	5
16	5	5	4	5	4	5	4	4	4	5
17	5	5	4	4	4	5	5	5	4	4
18	4	5	4	5	5	5	5	5	4	4
19	4	5	5	5	5	4	5	4	5	4
20	4	5	5	5	5	4	4	5	5	4

	5	4	3	2	1
Q1	8	12			
Q2	15	5			
Q3	7	13			
Q4	7	13			
Q5	9	11			
Q6	9	11			
Q7	11	9			
Q8	11	9			
Q9	12	8			
Q10	9	11			

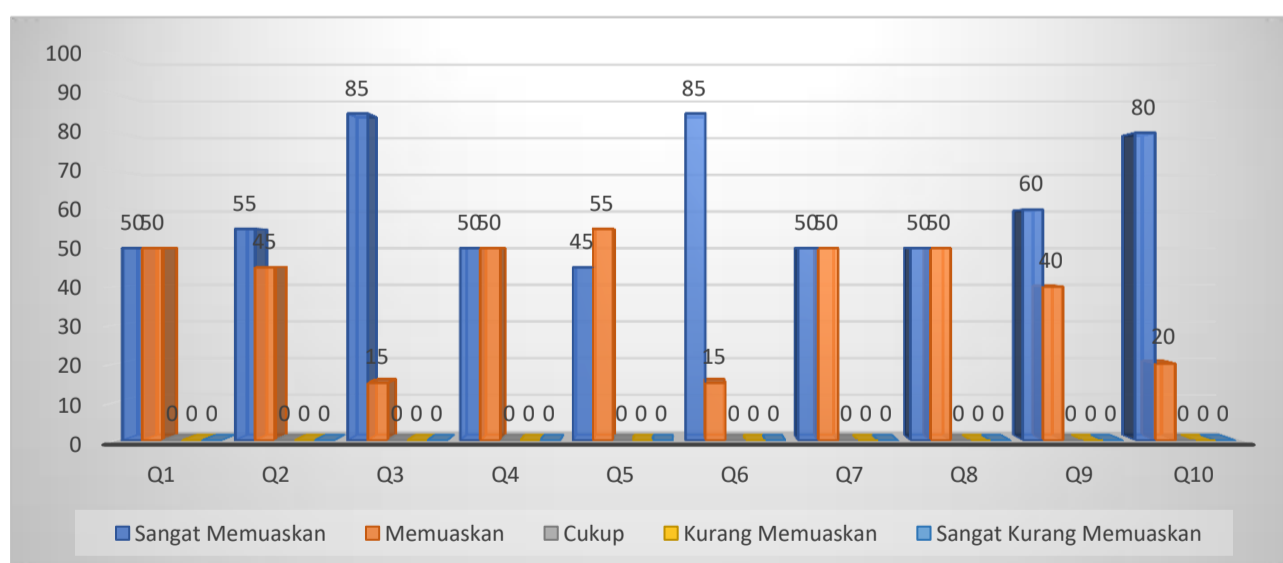
	Sangat Memuaskan	Memuaskan	Cukup	Kurang Memuaskan	Sangat Kurang Memuaskan
Q1	40	60	0	0	0
Q2	75	25	0	0	0
Q3	35	65	0	0	0
Q4	35	65	0	0	0
Q5	45	55	0	0	0
Q6	45	55	0	0	0
Q7	55	45	0	0	0
Q8	55	45	0	0	0
Q9	60	40	0	0	0
Q10	45	55	0	0	0



No. Responden	Sarana dan Prasarana									
	Q1	Q2	Q3	Q4	Q5	Q6	Q7	Q8	Q9	Q10
1	4	4	5	5	4	4	4	5	5	5
2	4	5	5	5	5	4	5	4	5	5
3	4	4	5	4	5	4	4	5	5	4
4	4	5	5	4	5	5	5	4	5	4
5	4	4	5	4	5	5	5	5	5	5
6	4	5	5	5	5	5	5	4	4	4
7	5	4	5	5	5	5	4	5	5	4
8	5	5	5	5	5	5	4	4	4	5
9	5	4	4	5	5	5	5	5	4	5
10	5	5	5	5	5	5	4	5	5	5
11	5	5	5	5	4	5	5	4	4	5
12	5	4	5	5	4	5	4	4	5	5
13	5	4	5	5	4	5	5	4	4	5
14	5	4	5	4	4	5	4	4	5	5
15	5	4	5	4	4	5	5	4	4	5
16	5	5	5	4	4	5	5	4	4	5
17	4	5	5	4	4	5	4	5	5	5
18	4	5	5	4	4	5	4	5	4	5
19	4	4	4	4	4	5	4	5	5	5
20	4	5	4	4	4	5	5	5	5	5

	5	4	3	2	1
Q1	10	10			
Q2	11	9			
Q3	17	3			
Q4	10	10			
Q5	9	11			
Q6	17	3			
Q7	10	10			
Q8	10	10			
Q9	12	8			
Q10	16	4			

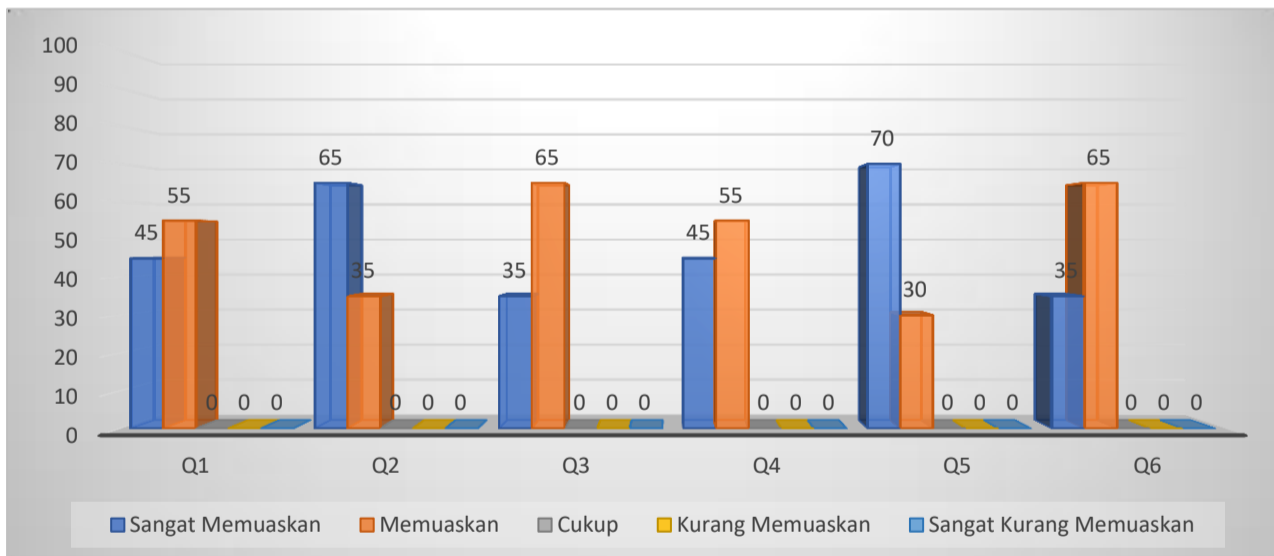
	Sangat Memuaskan	Memuaskan	Cukup	Kurang Memuaskan	Sangat Kurang Memuaskan
Q1	50	50	0	0	0
Q2	55	45	0	0	0
Q3	85	15	0	0	0
Q4	50	50	0	0	0
Q5	45	55	0	0	0
Q6	85	15	0	0	0
Q7	50	50	0	0	0
Q8	50	50	0	0	0
Q9	60	40	0	0	0
Q10	80	20	0	0	0



No. Responden	Dosen dan Staff					
	Q1	Q2	Q3	Q4	Q5	Q6
1	5	5	5	4	4	4
2	5	5	5	4	5	4
3	5	5	4	4	5	4
4	4	4	4	5	5	4
5	5	4	4	5	5	4
6	4	4	4	5	5	4
7	4	4	4	5	5	4
8	4	4	4	4	5	4
9	5	4	4	5	5	5
10	5	4	4	4	5	5
11	5	5	4	5	5	5
12	5	5	4	4	5	5
13	5	5	5	5	4	5
14	4	5	5	4	4	5
15	4	5	5	4	4	4
16	4	5	4	5	4	4
17	4	5	4	4	5	4
18	4	5	4	5	4	4
19	4	5	5	4	5	5
20	4	5	5	4	5	4

	5	4	3	2	1
Q1	9	11			
Q2	13	7			
Q3	7	13			
Q4	9	11			
Q5	14	6			
Q6	7	13			

	Sangat Memuaskan	Memuaskan	Cukup	Kurang Memuaskan	Sangat Kurang Memuaskan
Q1	45	55	0	0	0
Q2	65	35	0	0	0
Q3	35	65	0	0	0
Q4	45	55	0	0	0
Q5	70	30	0	0	0
Q6	35	65	0	0	0



Dari data tersebut dapat disimpulkan bahwa rata-rata Mahasiswa merasa sangat puas terhadap mutu layanan di Fakultas Pertanian UM Palembang. Mulai dari penilaian terhadap sarana dan prasarana dan juga terhadap dosen dan staff.