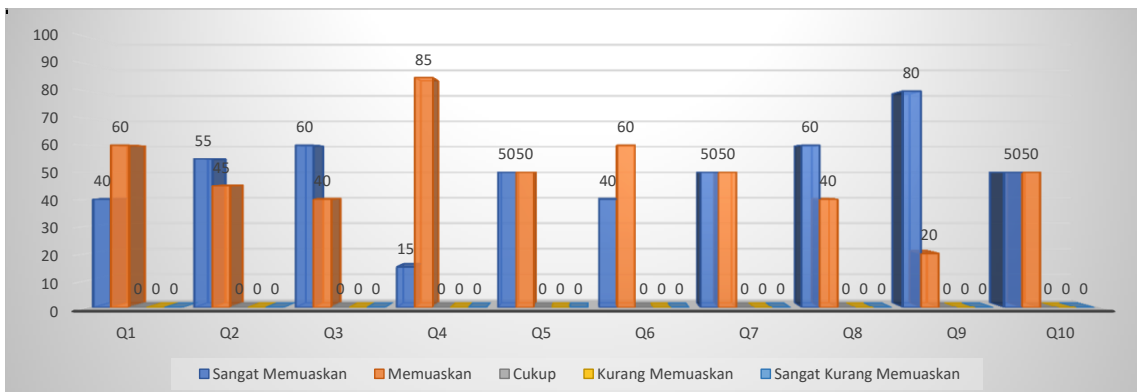


Instrumen Kepuasan Mutu Layanan Periode Tahun 2022

No. Responden	Keuangan									
	Q1	Q2	Q3	Q4	Q5	Q6	Q7	Q8	Q9	Q10
1	5	5	5	5	5	5	5	5	5	5
2	4	4	5	5	5	4	4	4	4	5
3	5	4	5	5	5	5	4	4	4	5
4	5	4	5	4	4	5	5	5	4	5
5	5	4	5	4	4	4	5	4	4	4
6	5	4	5	4	4	4	5	4	4	4
7	4	4	5	4	4	5	5	5	5	4
8	4	4	4	4	4	5	5	4	5	5
9	4	5	4	4	4	4	5	4	5	5
10	4	5	4	4	4	4	4	4	5	5
11	4	5	5	4	4	5	5	5	4	4
12	4	5	4	4	4	5	4	5	5	5
13	4	5	5	4	4	5	4	5	5	5
14	4	5	5	4	4	5	4	5	5	5
15	4	5	5	4	4	5	4	5	5	5
16	4	5	5	4	4	4	4	5	5	5
17	4	5	4	4	4	4	4	5	5	5
18	5	5	4	4	4	4	4	4	5	5
19	5	4	4	4	4	4	4	4	4	5
20	5	4	4	4	4	4	4	4	4	5

	5	4	3	2	1
Q1	8	12			
Q2	11	9			
Q3	12	8			
Q4	3	17			
Q5	10	10			
Q6	8	12			
Q7	10	10			
Q8	12	8			
Q9	16	4			
Q10	10	10			

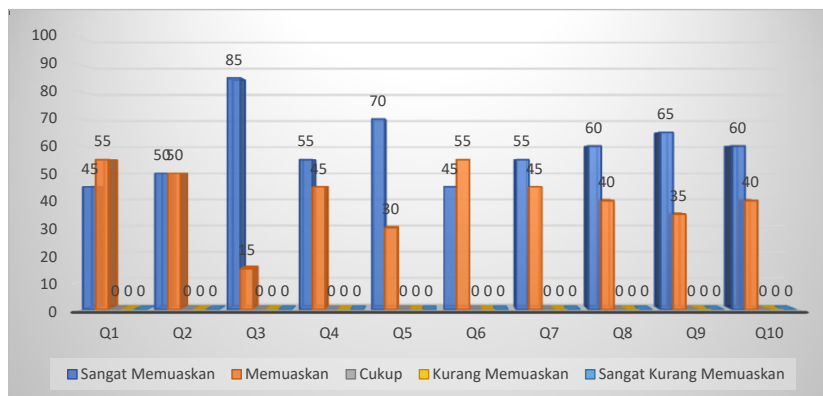
	Sangat Memuaskan	Memuaskan	Cukup	Kurang Memuaskan	Sangat Kurang Memuaskan
Q1	40	60	0	0	0
Q2	55	45	0	0	0
Q3	60	40	0	0	0
Q4	15	85	0	0	0
Q5	50	50	0	0	0
Q6	40	60	0	0	0
Q7	50	50	0	0	0
Q8	60	40	0	0	0
Q9	80	20	0	0	0
Q10	50	50	0	0	0



No. Responden	Sarana dan Prasarana									
	Q1	Q2	Q3	Q4	Q5	Q6	Q7	Q8	Q9	Q10
1	5	4	5	4	4	4	4	5	5	5
2	4	5	5	5	5	4	5	5	5	4
3	4	4	5	4	4	4	5	5	5	5
4	5	5	5	5	4	5	5	5	5	4
5	5	4	5	5	5	5	5	4	5	5
6	4	5	5	4	5	4	4	4	5	4
7	5	4	4	4	4	4	5	5	4	5
8	4	5	4	4	5	4	4	4	4	5
9	5	4	5	4	4	4	5	5	4	5
10	4	5	5	5	5	4	4	4	4	4
11	4	4	5	5	4	4	4	5	5	5
12	4	5	5	5	5	4	5	4	5	5
13	4	4	5	4	5	4	4	5	5	4
14	4	5	5	4	5	5	5	4	5	4
15	4	4	5	4	5	5	5	5	5	5
16	4	5	5	5	5	5	5	4	4	4
17	5	4	5	5	5	5	4	5	5	4
18	5	5	5	5	5	5	4	4	4	5
19	5	4	4	5	5	5	5	5	4	5
20	5	5	5	5	5	5	4	5	5	5

	5	4	3	2	1
Q1	9	11			
Q2	10	10			
Q3	17	3			
Q4	11	9			
Q5	14	6			
Q6	9	11			
Q7	11	9			
Q8	12	8			
Q9	13	7			
Q10	12	8			

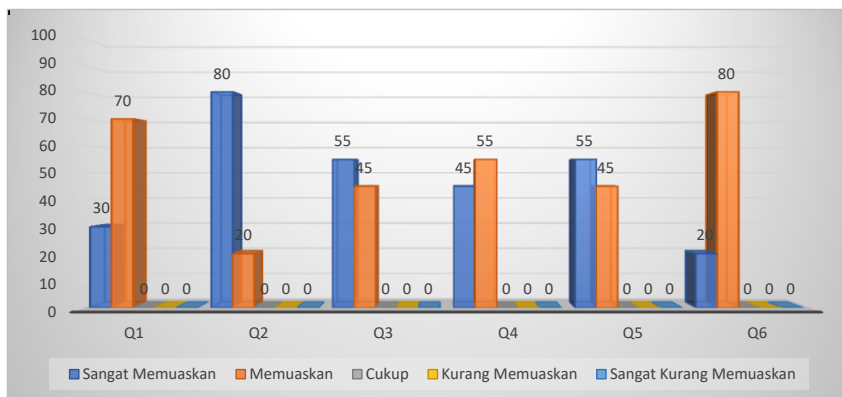
	Sangat Memuaskan	Memuaskan	Cukup	Kurang Memuaskan	Sangat Kurang Memuaskan
Q1	45	55	0	0	0
Q2	50	50	0	0	0
Q3	85	15	0	0	0
Q4	55	45	0	0	0
Q5	70	30	0	0	0
Q6	45	55	0	0	0
Q7	55	45	0	0	0
Q8	60	40	0	0	0
Q9	65	35	0	0	0
Q10	60	40	0	0	0



No. Responden	Dosen dan Staff					
	Q1	Q2	Q3	Q4	Q5	Q6
1	5	5	5	4	4	4
2	5	5	5	4	5	4
3	5	5	4	4	5	4
4	4	4	4	5	5	4
5	5	4	4	5	5	4
6	5	5	5	5	4	5
7	4	5	5	4	4	5
8	4	5	5	4	4	4
9	4	5	4	5	4	4
10	4	5	4	4	5	4
11	4	5	4	5	4	4
12	4	5	5	4	5	5
13	4	5	4	5	4	4
14	4	5	4	4	5	4
15	4	5	5	4	4	4
16	4	4	4	5	5	4
17	5	4	4	5	5	4
18	4	5	4	5	4	4
19	4	5	5	4	5	5
20	4	5	5	4	5	4

	5	4	3	2	1
Q1	6	14			
Q2	16	4			
Q3	11	9			
Q4	9	11			
Q5	11	9			
Q6	4	16			

	Sangat Memuaskan	Memuaskan	Cukup	Kurang Memuaskan	Sangat Kurang Memuaskan
Q1	30	70	0	0	0
Q2	80	20	0	0	0
Q3	55	45	0	0	0
Q4	45	55	0	0	0
Q5	55	45	0	0	0
Q6	20	80	0	0	0



Dari data tersebut dapat disimpulkan bahwa rata-rata Mahasiswa merasa sangat puas terhadap mutu layanan di Fakultas Pertanian UM Palembang. Mulai dari penilaian terhadap sarana dan prasarana dan juga terhadap dosen dan staff.