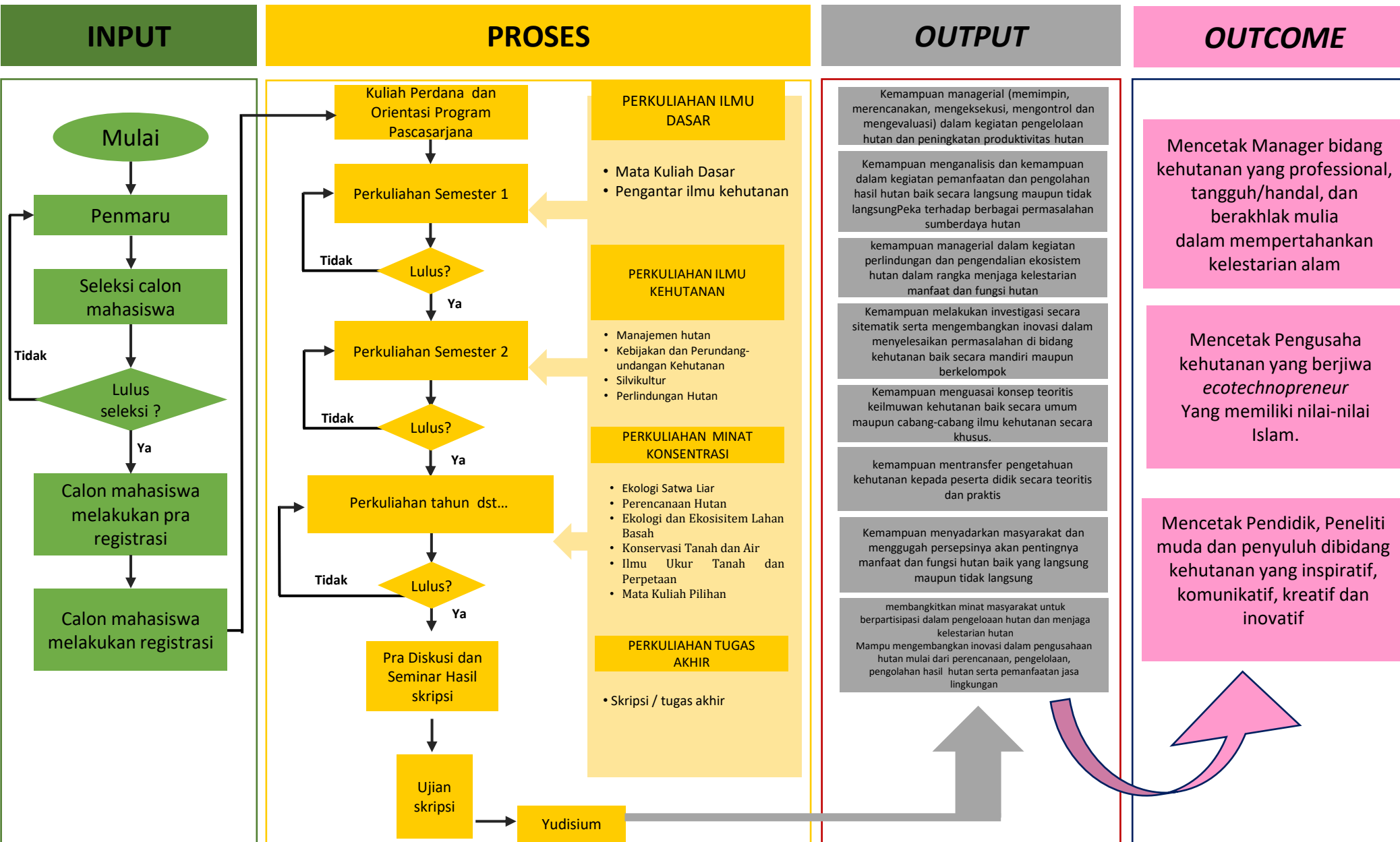


PETA PROSES AKADEMIK FAKULTAS/PROGRAM STUDI/LEMBAGA/BIRO/LEMBAGA/UPT...



Kisi-kisi	CARA PENGISIAN KOLOM INPUT, PROCESS, OUTPUT, OUTCOME
Input	diisi prosedur penerimaan mahasiswa baru di UMY (d disesuaikan dengan pelaksanaan di Prodi masing-masing)
Process	
Kolom kiri	diisi dengan proses Pendidikan di Prodi masing-masing. Data diambil dari dokumen kurikulum prodi masing-masing
Kolom kanan	Diisi sesuai dengan tema distribusi mata kuliah di setiap tahun angkatan. Karena 1 tahun ada 2 semester, maka penamaan tema disesuaikan dengan sifat mata kuliah di semester ganjil dan genap. Jika menggunakan sistem blok maka dituliskan nama blok
Out-put	Diisi dengan profile masing-masing prodi
Out-come	Diisi sesuai dengan profesi lulusan yang sesuai dengan profile. Data ini idealnya diperoleh dari survai lulusan yang telah bekerja sesuai dengan kompetensinya.